

# analyticon

leidenschaftlich präzise

## Zubehör & Dienstleistungen

Sicher und bequem



# Zubehör

## Sicher und bequem arbeiten

### Probenkammern

Zusammen mit einer abgeschirmten Probenkammer kann der mobile Analysator auch stationär genutzt werden. Der Analysator wird einfach von unten an die Probenkammer angedockt. Die Verbindung mit einem PC und der NITON-NDT-Software ermöglicht ein bequemes Arbeiten unter Laborbedingungen.

### Mobile Probenkammer

Probenkammer zur Messung von Kleinteilen und Probenschälchen. Beine abnehmbar. Mit wenigen Handgriffen montiert. Misst nur im geschlossenen Zustand. Adapter für Probenschälchen und Transportkoffer gehören zum Lieferumfang. Kammergröße etwa 14 x 6 x 3 cm (L x B x H), Gewicht 3,2 Kg.

### Transportable Probenkammer

Zusammenklappbar, ideal für wechselnden Einsatzort. Mit großem Probentisch zur exakten Positionierung der Proben, mit Sicherheitsabschaltung für Röntgenröhre. Analyse startet nur bei geschlossenem Deckel. Kammergröße 19 x 19 x 10 cm (L x B x H), Gewicht 11,7 Kg.



### Stationäre Probenkammer

Mit zwei seitlichen Sicherheitsvorhängen und großem, frontalem Acryl-Strahlenschutzglas. Ideal geeignet für beliebige Probeformen. Auch zur festen Montage geeignet. Kammergröße etwa 30 x 30 x 30 cm (L x B x H).



### Strahlenschutzkoffer

Aus Strahlen absorbierendem Sandwichmaterial gefertigt. Mit Acryl-Netzboden zur ergebnisneutralen Messung leichter Matrices, wie Kunststoff, Stoff, Holz, Leinwand, etc. Ideal für den mobilen Einsatz in Handel, Lager und bei der Marktüberwachung. Nutzbare Innenmaße: 44 x 33 x 14 cm (L x B x H), Gewicht etwa 8,4 Kg.



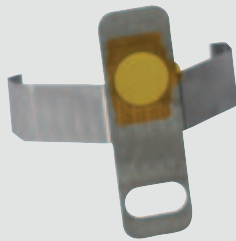
### Rückstreuschirm

Schützt vor Streustrahlung bei mobilen Messungen an leichter Probenmatrix, wie Kunststoffe, Holz etc. Auch geeignet zur Fixierung kleiner Proben vor dem Messfenster, Ø 22 cm.



# Zubehör

Sicher und bequem arbeiten



## Clip-on-Protector

Schützt Röntgenröhre und Detektor bei der Messung von Spänen. Einfach aufstecken, aus Edelstahl mit hochfestem Fensterschutz.

## Schutzhülle

Strapazierfähige Schutzhülle aus echtem Leder mit transparenter, UV-beständiger Folie über dem Display.



## Schweißnaht-Aufsatz

Robuste Aufsteckblende für die Messung an dünnen Schweiß- und Kehlnähten. Alternativ kann auch die „SmallSpot“-Option verwendet werden.



## Probenschälchen, Folien

3-teilige Probenschälchen aus Kunststoff, Ø 30 mm zur Messung von Flüssigkeiten, gemahlene Katalysator- und Pulverproben. Je nach Anwendung vorgeschrittene, robuste Folien für Probenbecher.

**Mylar-Folie** (6 µm) zur Messung von schwerer Elemente in Böden, Mineralien, Erzen etc.

**PP-Folie** (4 µm) auch zur Messung leichter Elemente (Mg, Al, Si, P, S, Cl) geeignet.

Weiteres Zubehör auf Anfrage.



## Tragbarer Bluetooth-Drucker

Kabelloser batteriebetriebener Thermopapierdrucker mit Gürtelclip, druckt Messdaten direkt vor Ort aus. Größe etwa 12 x 8 x 6 cm (L x B x H).



## Barcode-Lesegeräte

Übermitteln Barcode-Informationen wie Probenbezeichnungen via Bluetooth an den Analysator.

## Barcode-Scanner

Schnelles Scannen einzelner Barcodes.



## Barcode-Pencil

Ermöglicht die schnelle, gezielte Auswahl aus Barcode-Listen.



## Bluetooth-WiFi-Adapter

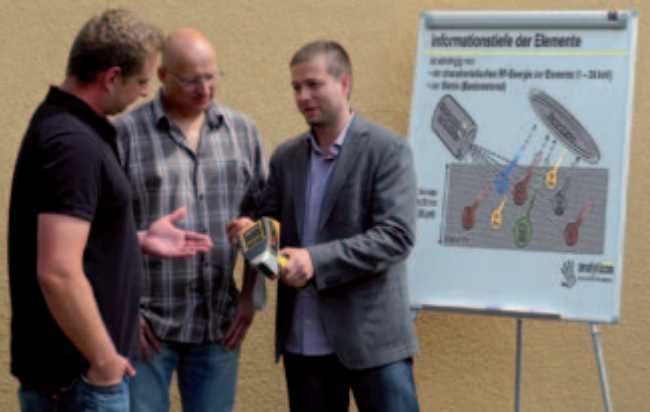
Der neue Bluetooth-WiFi-Adapter überträgt die Messergebnisse des Niton-Analysators als csv-Datei direkt vom Messpunkt in ein Netzwerk. Die eingespeisten Daten können sofort weiterverarbeitet werden. Als integrierte und externe Lösungen erhältlich. Die WLAN-Anbindung zeichnet sich durch große Reichweite aus.



## Extend-a-Pole™

Gerätehalterung mit Teleskopauszug (0,9 m – 1,2 m) zur bequemen Messung auf Distanz. Die Messung kann über den Griff des Extend-a-Pole ausgelöst werden. Ausklappbarer Fuß zum bequemen Aufsetzen des Gerätes.





### Sachkundeschulung

Sicherheit bei Analytik und Strahlenschutz, beinhaltet u. a. die jährlich wiederkehrende Strahlenschutzunterweisung der Anwender nach § 36 RöV. Die Teilnahme an dieser Schulung vermittelt die erforderliche Sachkunde zum Betrieb eines RFA-Gerätes. Sie ersetzt nicht den Strahlenschutzkurs nach Röntgenverordnung.

### Anwenderschulung

Diese Schulung wird inhaltlich an den konkreten Anwendungen unserer Kunden ausgerichtet. Sie findet typischerweise mit den Anwendern vor Ort statt und beinhaltet praktische Übungen. Mögliche Themen: Bedienung und Funktionalitäten des Analysators, Probenbehandlung, Erstellen von Berichten und Zertifikaten, Remote-Betrieb, Anpassen der Werkstoffdatenbanken, Plausibilitätsprüfung der Messergebnisse, Spektrenanalysen.

### Geräte-Inspektion

Jährlicher Geräte-Check für genaue Messergebnisse: Kontrolle von Elektronik, Mechanik und Sicherheitsfunktionen, Überprüfung der Messergebnisse, falls erforderlich Feinjustierung anhand zertifizierter Standards mit dem octopus X1, Inspektionsbericht.

### Werkskalibrierung

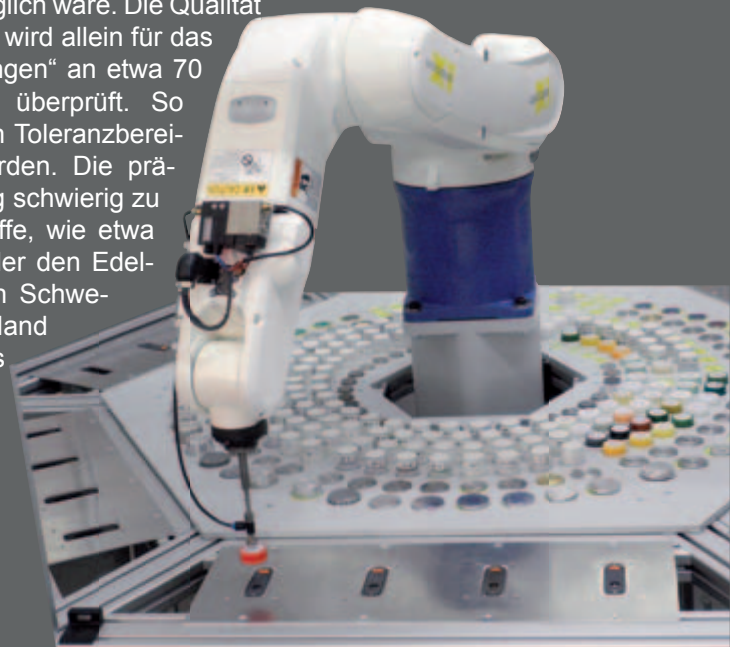
Messwert-Überprüfung anhand national rückführbarer Standards mit dem Kalibrierautomaten octopus X1 unter Berücksichtigung der Vorgaben zur Messmittel-Überwachung für zertifizierte Betriebe (z. B. nach DIN ISO 9001). Keine kundeneigenen Standards notwendig. Ausstellung eines „Werkskalibrierscheins“ zur Dokumentation.

### Gewährleistungsverlängerung

Zur Absicherung gegen Reparaturkosten kann die Gewährleistung verlängert werden. Beinhaltet alle Komponenten. Defekte durch Fremdeinwirkung sind ausgeschlossen.

### octopus X1

Um gleichbleibend beste Qualitätsstandards zu erfüllen, haben die Ingenieure von analyticon eigens den Kalibrierautomaten octopus X1 entwickelt. Dieser Kalibrierroboter kann gleichzeitig bis zu 20 Geräte mit Referenzproben versorgen und die anwendungsspezifische Justierung überwachen. Auf diese Weise kann eine viel größere Zahl zertifizierter Referenzmaterialien eingemessen werden, als durch die vorher übliche Handarbeit überhaupt möglich wäre. Die Qualität der Messergebnisse wird allein für das Programm „Legierungen“ an etwa 70 Referenzmaterialien überprüft. So kann mit sehr engen Toleranzbereichen gearbeitet werden. Die präzise Unterscheidung schwierig zu messender Werkstoffe, wie etwa Tiefziehqualitäten oder den Edelstählen 1.4301 (kein Schwefel) von 1.4305 an Hand des Schwefelanteils von 0,15 – 0,35 % ist nur durch sorgfältigste Kalibration möglich.



analyticon instruments gmbh  
Dieselstraße 18  
D-61191 Rosbach v. d. Höhe  
Fon: +49 (0) 6003 9355-0  
Fax: +49 (0) 6003 9355-10

info@analyticon.eu  
www.analyticon.eu



**analyticon**  
leidenschaftlich präzise